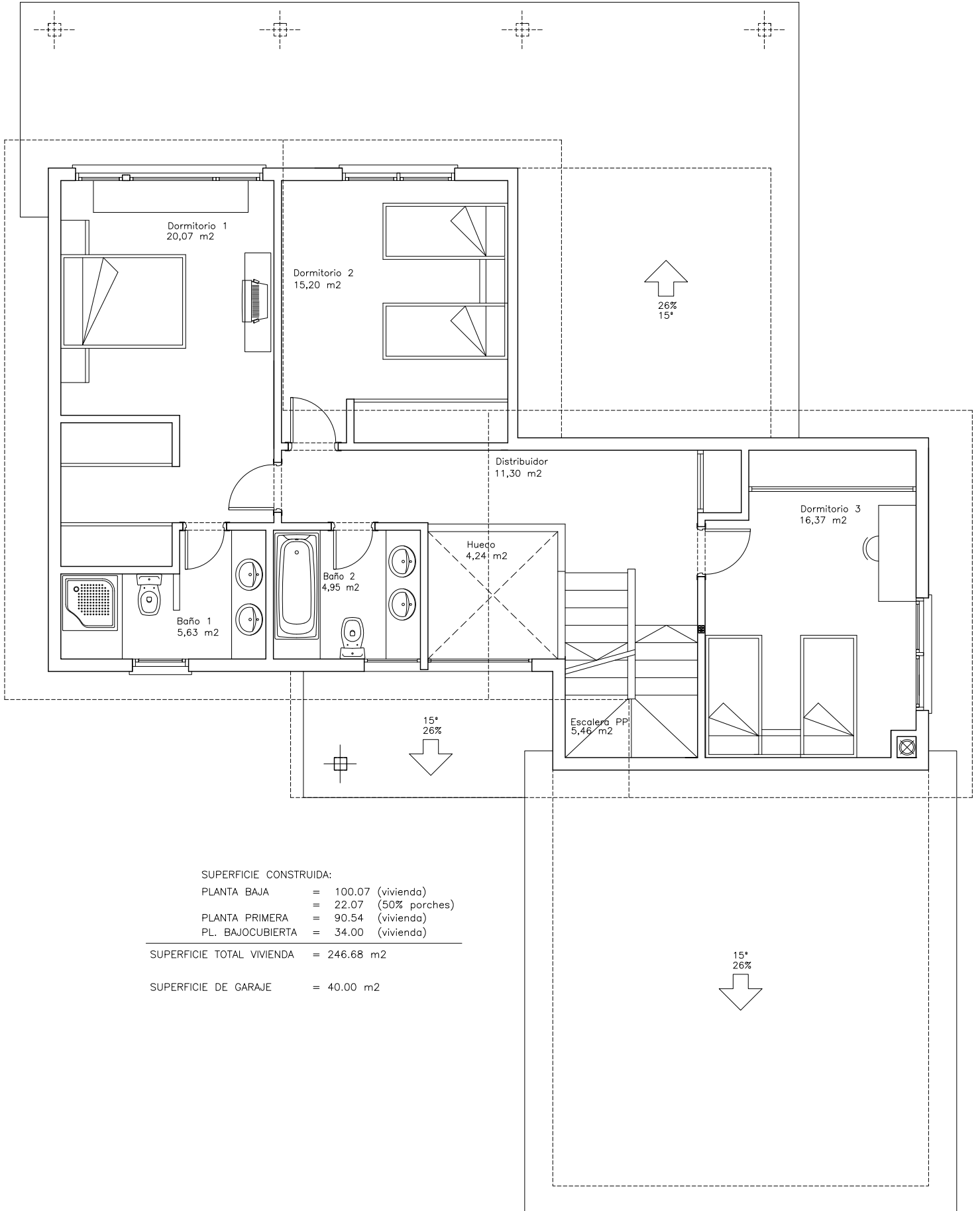


SUPERFICIE CONSTRUIDA:

PLANTA BAJA	=	100.07	(vivienda)
		=	22.07 (50% porches)
PLANTA PRIMERA	=	90.54	(vivienda)
PL. BAJOCUBIERTA	=	34.00	(vivienda)

SUPERFICIE TOTAL VIVIENDA = 246.68 m²

SUPERFICIE DE GARAJE = 40.00 m²

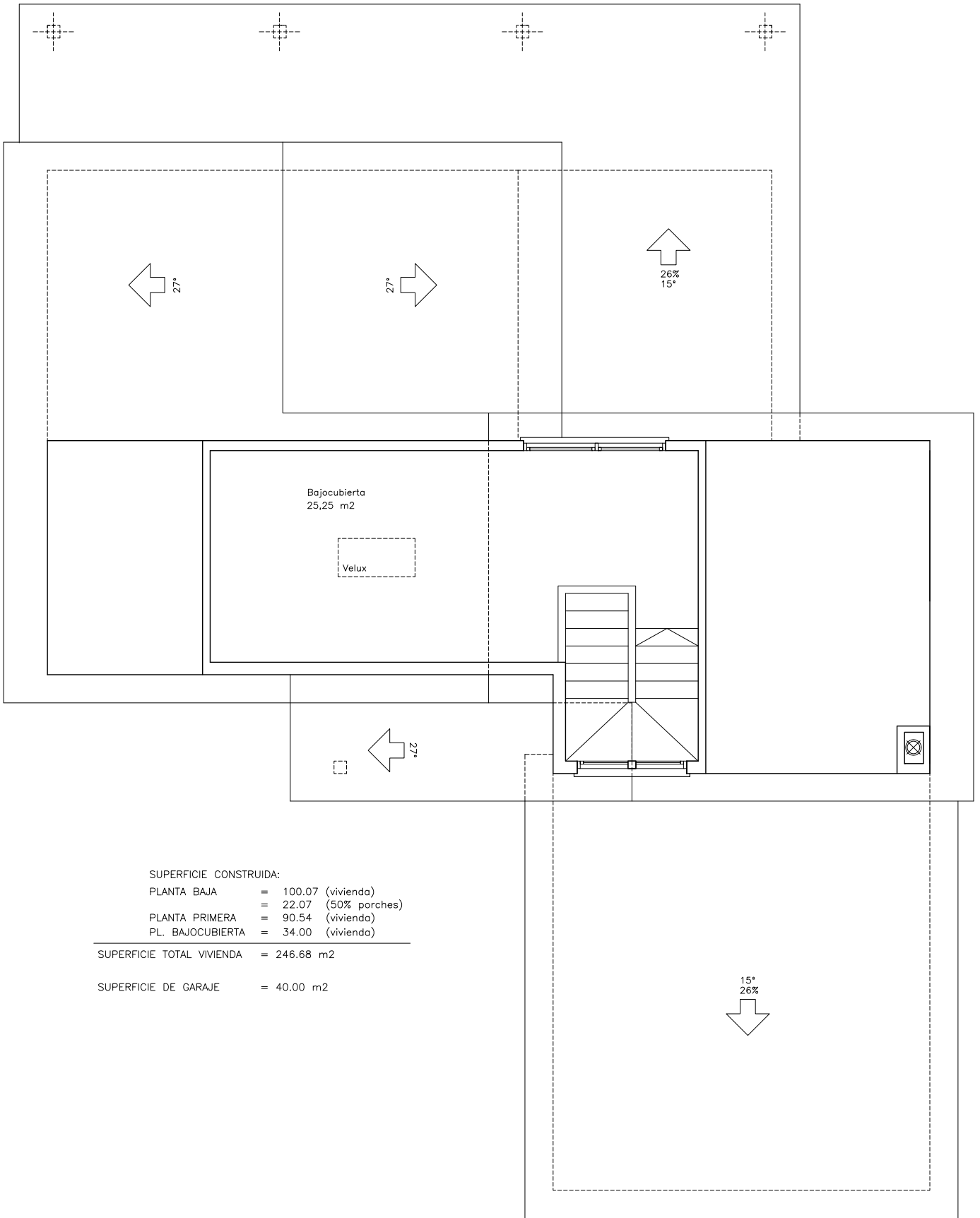


SUPERFICIE CONSTRUIDA:

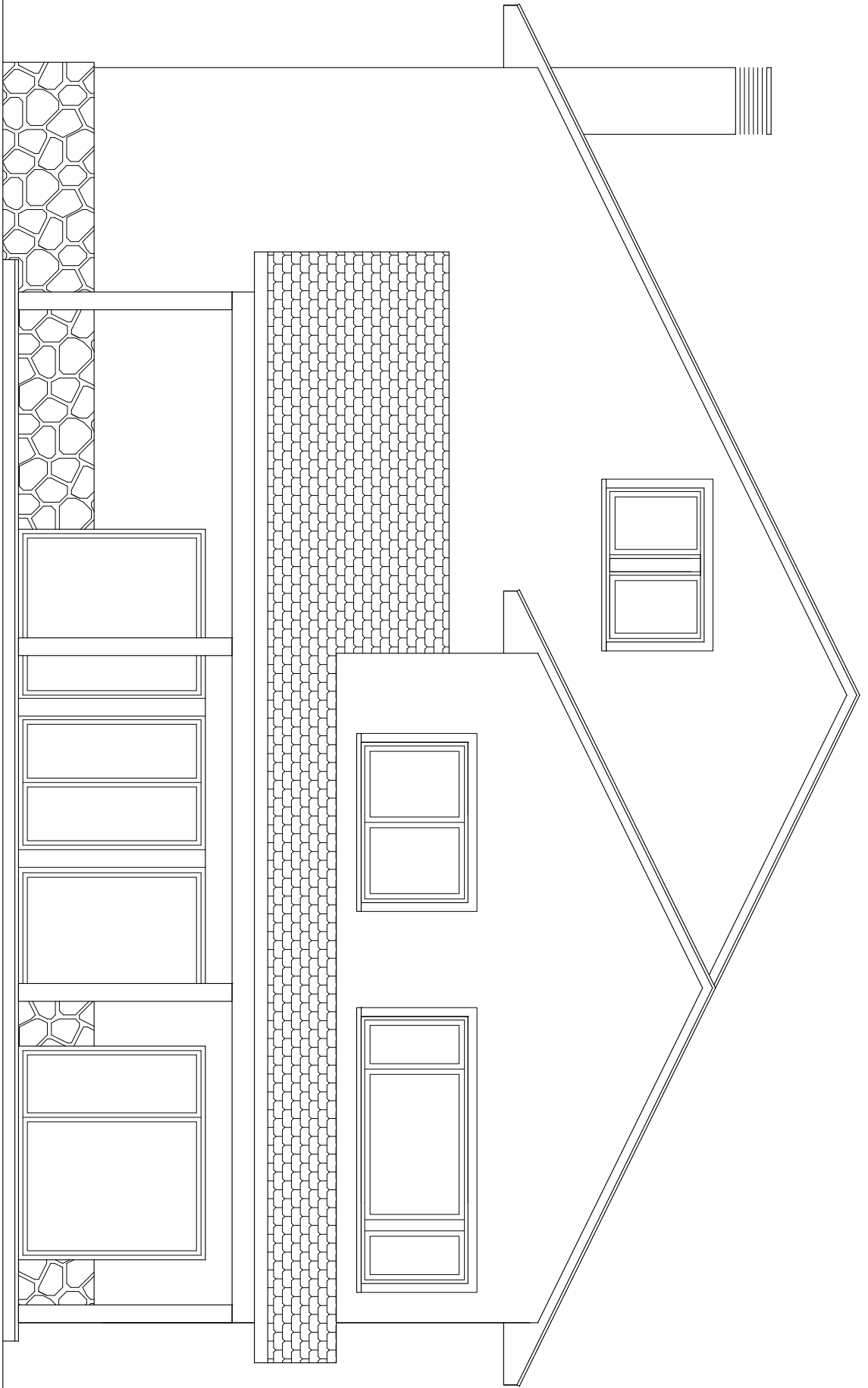
PLANTA BAJA	=	100.07	(vivienda)
		22.07	(50% porches)
PLANTA PRIMERA	=	90.54	(vivienda)
PL. BAJOCUBIERTA	=	34.00	(vivienda)

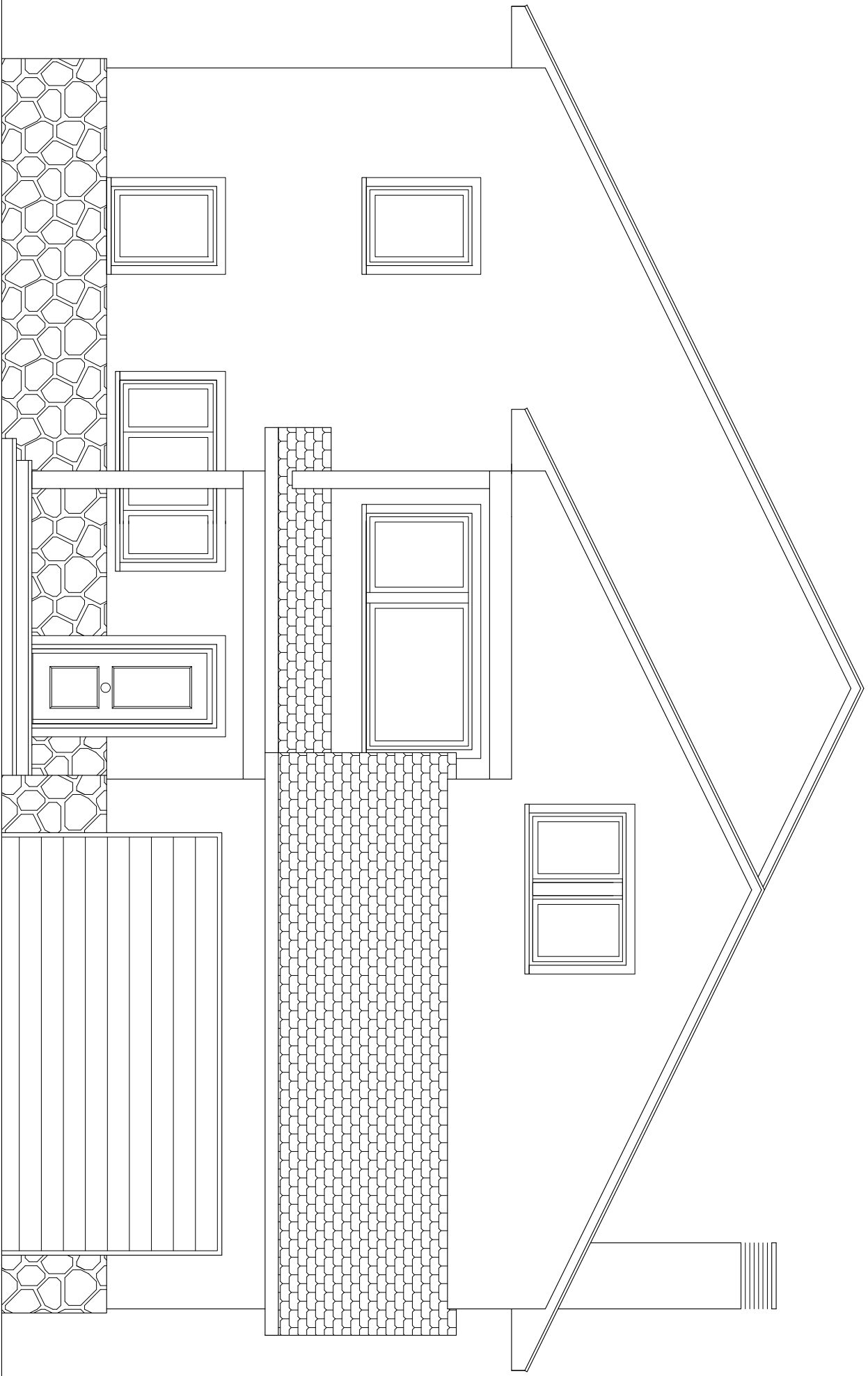
SUPERFICIE TOTAL VIVIENDA = 246.68 m²

SUPERFICIE DE GARAJE = 40.00 m²



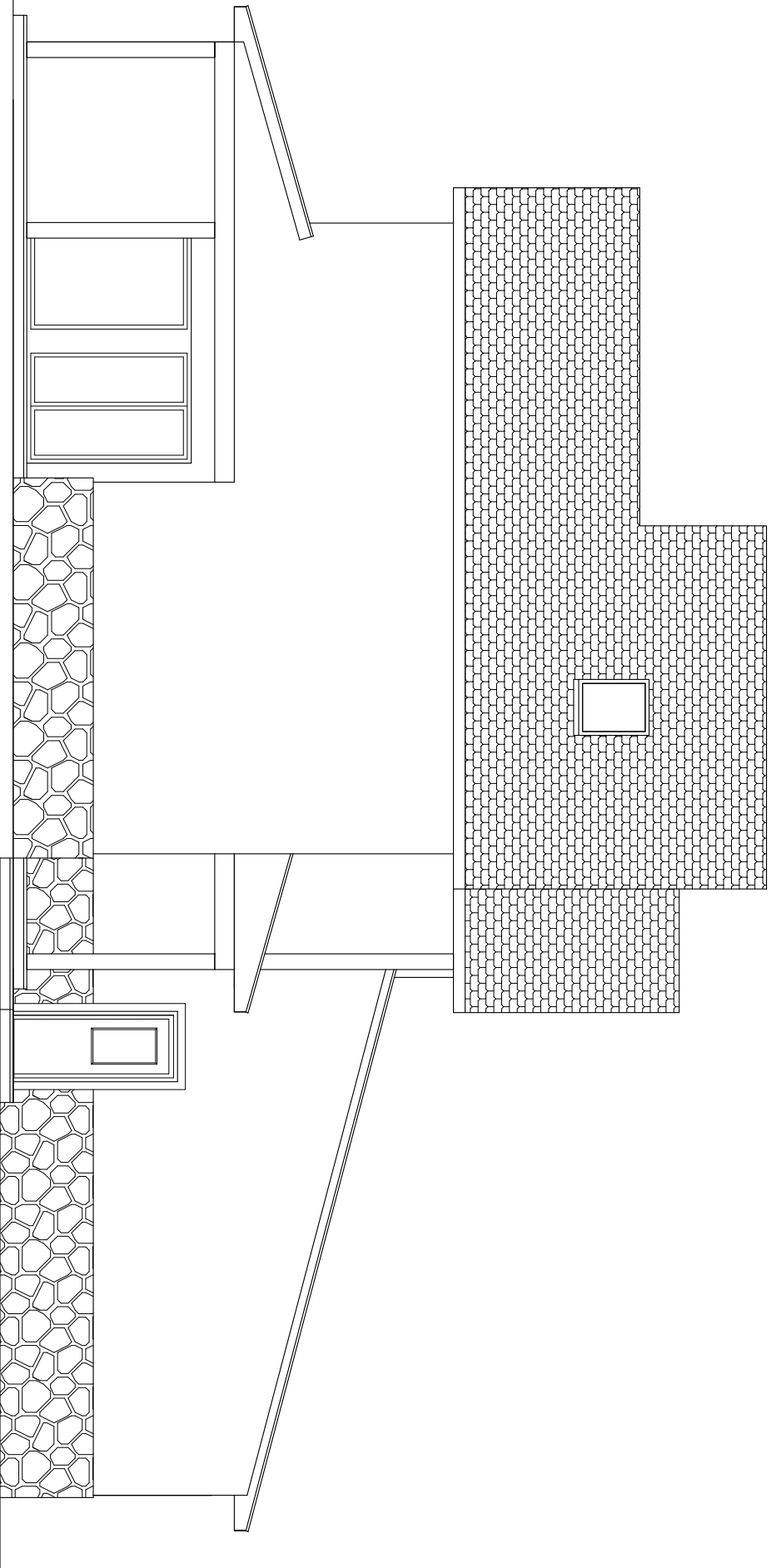
ALZADO POSTERIOR





ALZADO FRONTAL

ALZADO LATERAL IZQUIERDO



ALZADO LATERAL DERECHO

